

POŽÁRNÍ ZBROJNICE LOVČIČKY

přístavba budovy sokolovny

D 6.1

SO 06 - PŘÍPOJKA DEŠŤOVÉ KANALIZACE

Místo stavby : **Lovčičky**
okres Vškov
parc.č.: 113
kú Lovčičky

Investor : **Obec Lovčičky, IČ: 00291994**
Lovčičky 148, 68354 Otnice

Zodpovědný projektant : **Ing. Matyáš Luděk**
projektová a inženýrská činnost
Milešovská 250, 683 54 Otnice
IČO 75736691

Zakázka č.: **P06017**

Datum :
červen 2017

Paré č.:

Název akce : **POŽÁRNÍ ZBROJNICE LOVČIČKY**
SO 06 - PŘÍPOJKA DEŠŤOVÉ KANALIZACE
Místo: **parc.č. 113 – kú Lovčičky**
Investor : **Obec Lovčičky, IČ: 00291994**
Lovčičky 148, 68354 Otnice
Zodp.projektant: **Ing. Matyáš Luděk,**
Lovčičky 183, 68354 Otnice
Zakázka č.: **P06017**

SO 06 – PŘÍPOJKA DEŠŤOVÉ KANALIZACE

TECHNICKÁ ZPRÁVA

Zodp.projektant : **Ing. Luděk Matyáš**

Datum : **červen 2017**

1. Identifikační údaje stavby

Název: **POŽÁRNÍ ZBROJNICE LOVČIČKY
- SO 06 přípojka dešťové kanalizace**

Místo stavby: **Lovčičky**

Parcela č.: **113 - zastavěná plocha a nádvoří o výměře 997 m²**

Okres: **Vyškov**

Investor: **Obec Lovčičky, IČ: 00291994
Lovčičky 148, 68354 Lovčičky**

Účel stavby: **přípojka dešťové kanalizace**

Způsob provedení: **odbornou firmou**

Projektant: **Ing. Matyáš Luděk, Milešovská 250, 683 54 Otnice**

Zodp. projektant: **Ing. Matyáš Luděk, Milešovská 250, 683 54 Otnice**
PROJEKTOVÁ A INŽENÝRSKÁ ČINNOST
AUTORIZOVANÝ INŽENÝR č.1006257
ENERGETICKÝ SPECIALISTA č.1269
www.enprukaz.cz
IČO: 75736691
mob.: 608001350
dat. schránka : mbg9upc

Stupeň PD: **PD pro vydání sloučeného územního rozhodnutí a stavebního
povolení**

Datum: **červen 2017**

2. Podklady

Jako podkladů pro vypracování projektu vodovodní přípojky byly použity:

- požadavky investora
- snímky katastrálních map
- mapy sítí technické infrastruktury v obci Lovčičky
- příslušné normy

3. Úvod

Předmětem projektu je odvod dešťových vod z nemovitosti do řadu dešťové kanalizace v obci Lovčičky. Přípojka bude osazena revizní šachtou. Napojení do betonového potrubí řadu dešťové kanalizace bude provedeno navrtávkou.

4. Stavebně technické řešení kanalizační přípojky

Objekt přístavby požární zbrojnice bude napojen na dešťovou betonovou stoku DN 500 mm novou přípojkou dešťové kanalizace. Trasa přípojky je přímá k revizní šachtě, kde se lomí a větví a pokračuje vnitřním rozvodem k lapači střešních splavenin a k drenážnímu potrubí. Plastová revizní šachta DN 400 bude s plastovým poklopem a se sběrným dnem. Ve sběrném dně bude pravá odbočná trasa zaslepena a bude provedeno připojení kolena 45°

k levému odbočnému připojení a připojení přímého potrubí pokračující k drenážnímu potrubí.

Do přímé trasy přípojky budou zaústěny odbočky od lapačů střešních splavenin a od odvodňovacího žlabu dle výkresu.

Přípojka bude z plastových trub PVC DN 150 mm do uložených ve sklonu minimálně 2%. Pod potrubím bude zřízeno pískové lože a potrubí bude obsypáno pískem.

Napojení na hl. řad beton DN 500 bude provedeno navrtávkou a tomuto typu připojení vhodným kusem. Potrubí bude vedeno v hloubce, která je vychází z hloubky uložení kanalizačního řadu, ve spádu min. 2% ke kontrolní šachtě DN 400.

5. Stavební práce

Výkop pro uložení potrubí je navržen otevřený. Dno rýhy bude upraveno, vyrovnáno a zhutněno ($\text{Id} > 0,8$). Na takto upravenou základovou spáru bude nasypáno pískové lože ve spádu. Uložení kanalizačního potrubí do pískového lože tloušťky 100 mm. Zásyp se provede šterkopískem 300 mm nad vrchol potrubí. Rýha bude dále zasypána vytěženou zemínou, která bude hutněna po vrstvách maximální tloušťky 300 mm.

Při úpravě lože je nevyhnutelná ruční práce ve výkopu (uhlazení pískového lože, vyrovnaní vzniklých kaveren). Po uložení potrubí a zkontrolování spojů technickým dozorem investora (záznam do stavebního deníku) a zástupcem provozovatele veřejné kanalizace může dodavatel zahájit obsyp potrubí a zásyp rýhy. Třetí vrstva dosahuje výšky 0,3 m nad horní hranu trouby a měla by být hutněna dusadlem po obou stranách trouby. Nikdy ne přímo nad troubou! Dokud není tato vrstva hotova, je nepřipustné zasypávat výkop jiným materiálem. Před zahájením zemních prací musí investor zajistit vytyčení všech stávajících podzemních rozvodů, aby při výkopech nedošlo k jejich porušení. Veškeré výkopové práce v blízkosti stávajících rozvodů se musí provádět ručně. Při jejich odkrytí je nutné uvědomit správce těchto rozvodů a zajistit ochranu zařízení proti porušení a jiným vnějším účinkům.

Upozornění zejména na křížení: s plynovodním řadem STL, s kabely NN, s vodovodním řadem a se sdělovacími kabely

V místě křížení trasy kanalizační přípojky s ostatními inženýrskými sítěmi bude před záhozem přizván oprávněný zástupce provozovatele ke kontrole a po odsouhlasení způsobu provedení bude rýha zasypána.

6. Odvodňované plochy

$A = 188 \text{ m}^2$	Střechy s nepropustnou horní vrstvou	sklon 1% až 5%	$\Psi = 1.00$	$A_{\text{red}} = 188 \text{ m}^2$
$A = 81.6 \text{ m}^2$	Střechy s nepropustnou horní vrstvou	sklon nad 5%	$\Psi = 1.00$	$A_{\text{red}} = 81.6 \text{ m}^2$
$A = 128.83 \text{ m}^2$	Asfaltové a betonové plochy, dlažby se zálivkou spár	sklon do 1%	$\Psi = 0.70$	$A_{\text{red}} = 90.181 \text{ m}^2$

Lokalita - nejbližší srážkoměrná stanice

1 - Brno

Návrhové a vypočítané údaje

$A_{\text{red}} 359.781 \text{ m}^2$ redukovaný půdorysný průmět odvodňované plochy

$h_d 38.9 \text{ mm}$ návrhový úhrn srážek

Hydrotechnický výpočet:

$$Q_{\text{max}} = 360 \times 0,039 = 14,0 \text{ m}^3 / 2 \text{ h} = 7 \text{ m}^3 / \text{h} = 1,94 \text{ l/s}$$

Otnice, červen 2017

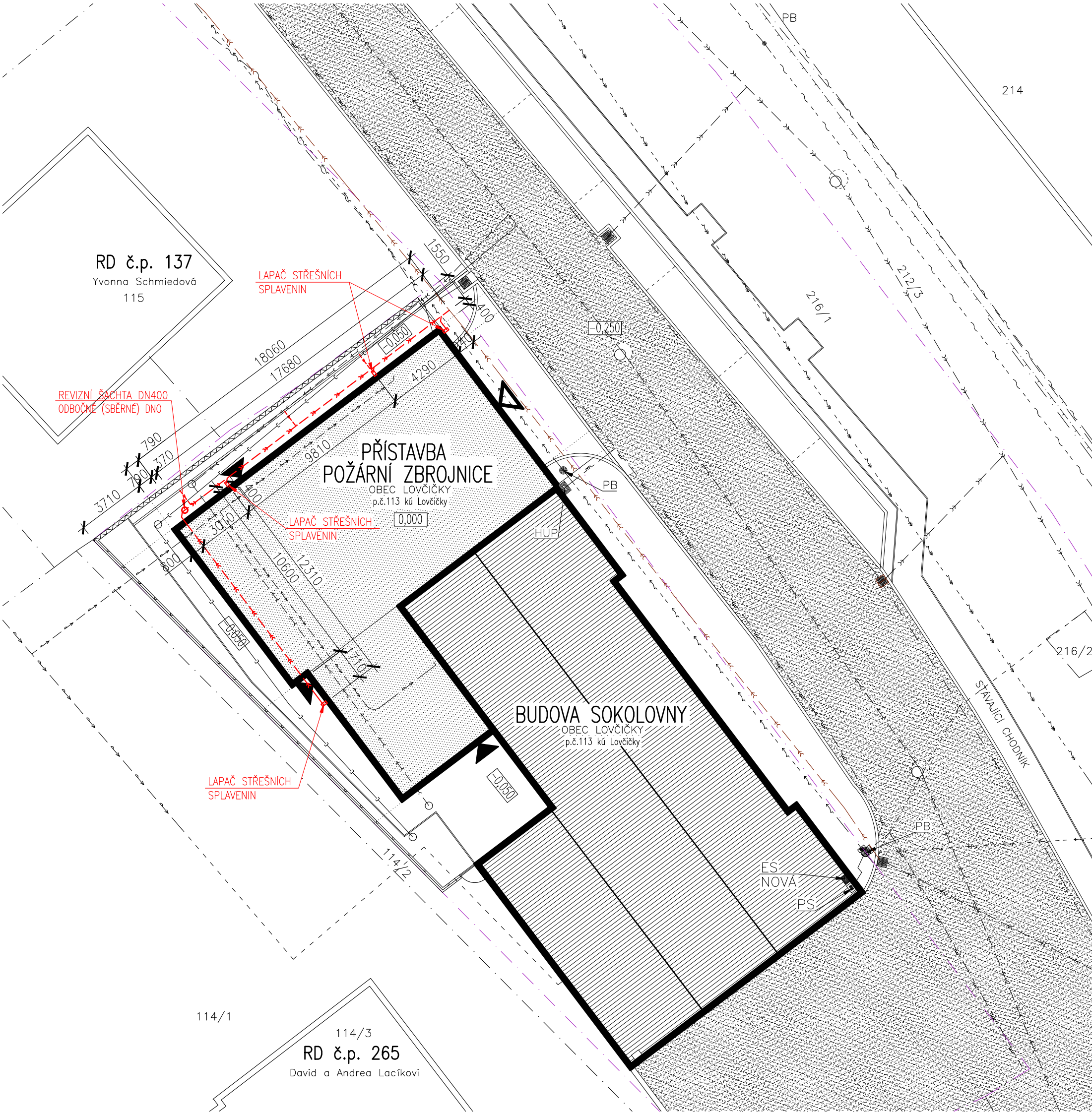
Ing. Matyáš Luděk



LEGENDA:

- ŘEŠENÝ OBJEKT – PŘÍSTAVBA POŽÁRNÍ ZBRJOJNICE
- STÁVAJÍCÍ BUDOVA SOKOLOVNY
- OKOLNÍ OBJEKTY
- DOTČENÉ PARCELY

Obsah výkresu:		Ing. LUDĚK MATYÁŠ <i>PROJEKTOVÁ A INŽENÝRSKÁ ČINNOST</i>	
Situace širších územních vztahů		Milešovská 250, 683 54 Otlice	
Zodpovědný projektant: Ing. LUDĚK MATYÁŠ		ICO : 75736691	mobil : +420 608 001 350
Kreslil: Ing. LUDĚK MATYÁŠ		ČKAIT : 01006257	web: www.enprukaz.cz
		MPO : 01269	e-mail : ludek.matyas@seznam.cz
Stavba:		POŽÁRNÍ ZBRJOJNICE LOVČIČKY	
		SO 06 - PŘÍPOJKA DEŠŤOVÉ KANALIZACE	
Místo stavby: parc.č. 113 kú LOVČIČKY		Měřítko:	1:2000
Stupeň dokumentace: VYDÁNÍ SLOUČENÉHO ÚZEMNÍHO ROZHODNUTÍ A STAVEBNÍHO POVOLENÍ		Datum:	07/2017
Investor:		Formát:	A4
Obec Lovčičky, IČ: 00291994		Č. zakázky:	P06017
Lovčičky 148, 683 54 Otlice		Číslo výkresu:	01



LEGENDA ZNAČEK

- PŘIPOJOVANÝ OBJEKT – STÁVAJÍCÍ ČÁST (BUDOVA SOKOLOVNY)
- PŘIPOJOVANÝ OBJEKT – PŘÍSTAVBA POŽÁRNÍ ZBROJNICE

- OKOLNÍ OBJEKTY
- VJEZD DO OBJEKTU
- VSTUP DO OBJEKTU
- ASFALTOVÁ VOZOVKA

- PS STÁVAJÍCÍ POJISTKOVÁ SKŘÍŇ
- ES NOVÁ ELEKTROMĚRNÁ SKŘÍŇ
- HUP NOVÝ HLAVNÍ UZÁVĚR PLYNU
- RŠ REVIZNÍ ŠACHTA KANALIZACE
- PB PODPĚRNÝ BOD (SLOUP)
- STÁVAJÍCÍ ULIČNÍ VPUST

- HRANICE ZÁJMUVÉ PARCELY 113 a 216/1 v kú Lovčičky
- NOVÉ BETONOVÉ OPLOCENÍ v. 2,0m – SO 03
- NOVÁ OPĚRNÁ STĚNA v. 0,9m + DRÁTĚNÉ OPLOCENÍ v. 1,2m – SO 03

LEGENDA VEŘEJNÝCH SÍTÍ

- DEŠŤOVÁ KANALIZACE – BETON DN 500 – OBEC LOVČIČKY
- SPLAŠKOVÁ KANALIZACE – PVC DN 250 – OBEC LOVČIČKY
- VODOVODNÍ ŘAD – rPE DN 50 – OBEC LOVČIČKY
- PODZEMNÍ KABEL VEŘEJNÉHO OSVĚTLENÍ (PŘEDPOKLAD) – OBEC LOVČIČKY
- PODZEMNÍ KABELOVÝ ROZVOD NN 0,4kV – E.ON
- VZDUŠNÝ ROZVOD NN 0,4kV – E.ON
- VZDUŠNÝ ROZVOD VN 22kV – E.ON
- PODZEMNÍ STL ROZVOD PLYNU – PE DN 64 – GasNet
- PODZEMNÍ SDĚLOVACÍ METALICKÝ KABEL – CETIN
- VZDUŠNÝ SDĚLOVACÍ KABEL (ROZHLAS) – OBEC LOVČIČKY

LEGENDA PŘÍPOJEK

- NOVÁ STL PŘÍPOJKA PLYNU – PE DN 32
- STÁVAJÍCÍ PŘÍPOJKA VODY DN 25
- PŘELOŽENÁ TRASA PŘÍPOJKY SPLAŠKOVÉ KANALIZACE RD č.p.265 – SO 04
- STÁVAJÍCÍ PŘÍPOJKA SPLAŠKOVÉ KANALIZACE – PVC DN 150
- NOVÁ VODOVODNÍ PŘÍPOJKA – PE DN 75

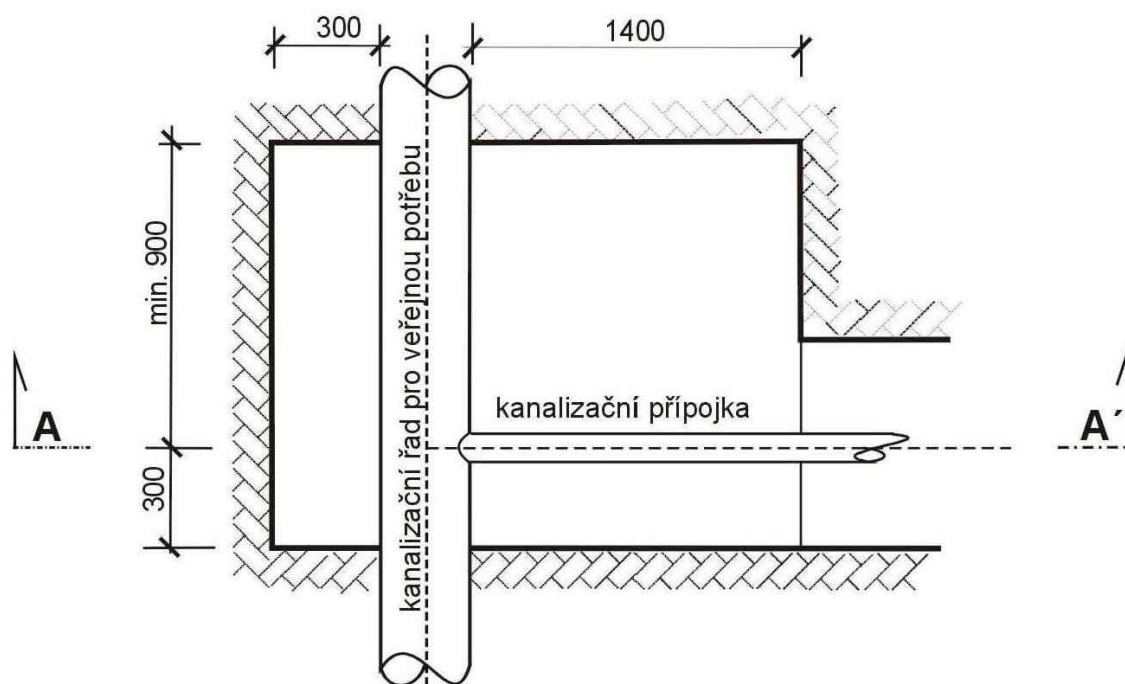
LEGENDA ŘEŠENÉ PŘÍPOJKY

- PŘÍPOJKA DEŠŤOVÉ KANALIZACE – PVC DN 150

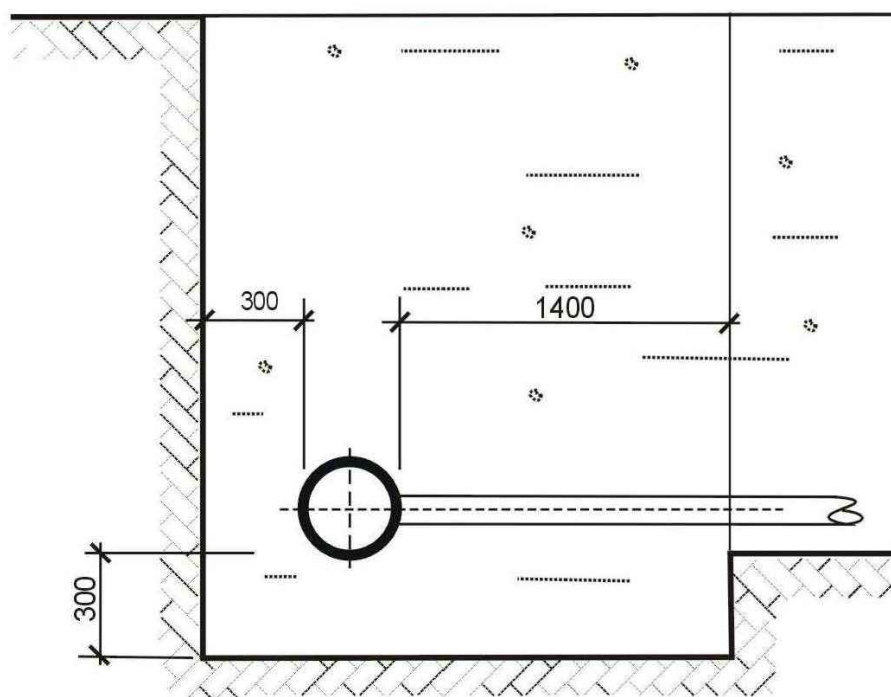
0,000 = úroveň podlahy sálu sokolovny

Obsah výkresu:		Situace stavby		Ing. LUDEK MATYÁŠ <i>PROJEKTOVÁ A INŽENÝRSKÁ ČINNOST</i>	
Zodpovědný projektant:		Ing. LUDEK MATYÁŠ		Milešovská 250, 683 54 Otnice	
Kreslil:		Ing. LUDEK MATYÁŠ		IČO : 75736691	mobil : +420 608 001 350
				ČKAIT : 01006257	web: www.enprukaz.cz
				MPO : 01269	e-mail : ludek.matyas@seznam.cz
Stavba:				Měřítko:	1:200
POŽÁRNÍ ZBROJNICE LOVČIČKY				Datum:	07/2017
SO 06 - PŘÍPOJKA DEŠŤOVÉ KANALIZACE				Formát:	A4
Místo stavby: parc.č. 113 kú LOVČIČKY				Č. zakázky:	P06017
Stupeň dokumentace: VYDÁNÍ SLOUČENÉHO ÚZEMNÍHO ROZHODNUTÍ A STAVEBNÍHO POVOLENÍ				Číslo výkresu:	02
Investor:					
Obec Lovčičky, IČ: 00291994 Lovčičky 148, 683 54 Otnice					

VÝKOP KANALIZAČNÍ PŘÍPOJKY – PŮDORYS

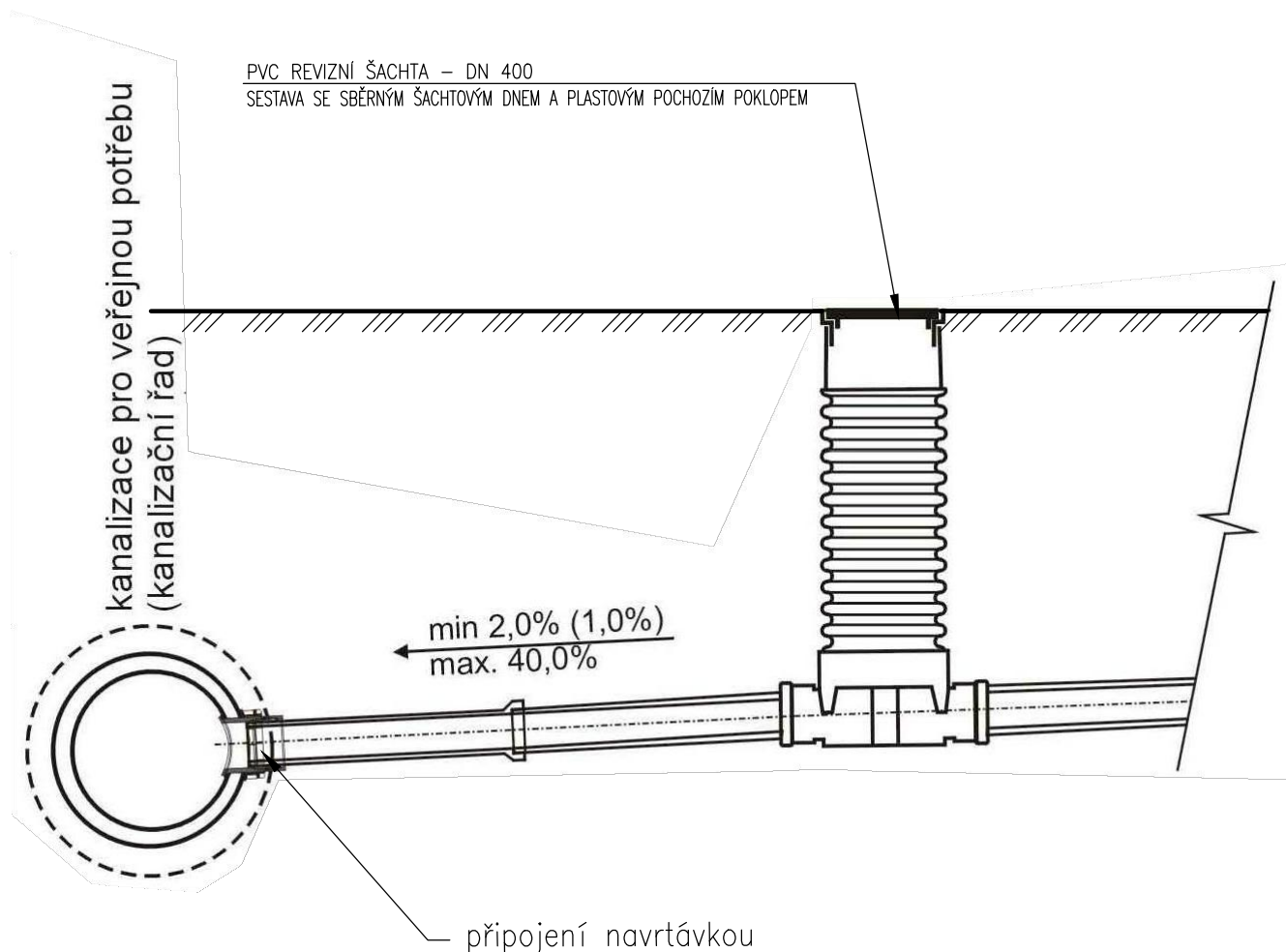


VÝKOP KANALIZAČNÍ PŘÍPOJKY – ŘEZ A-A



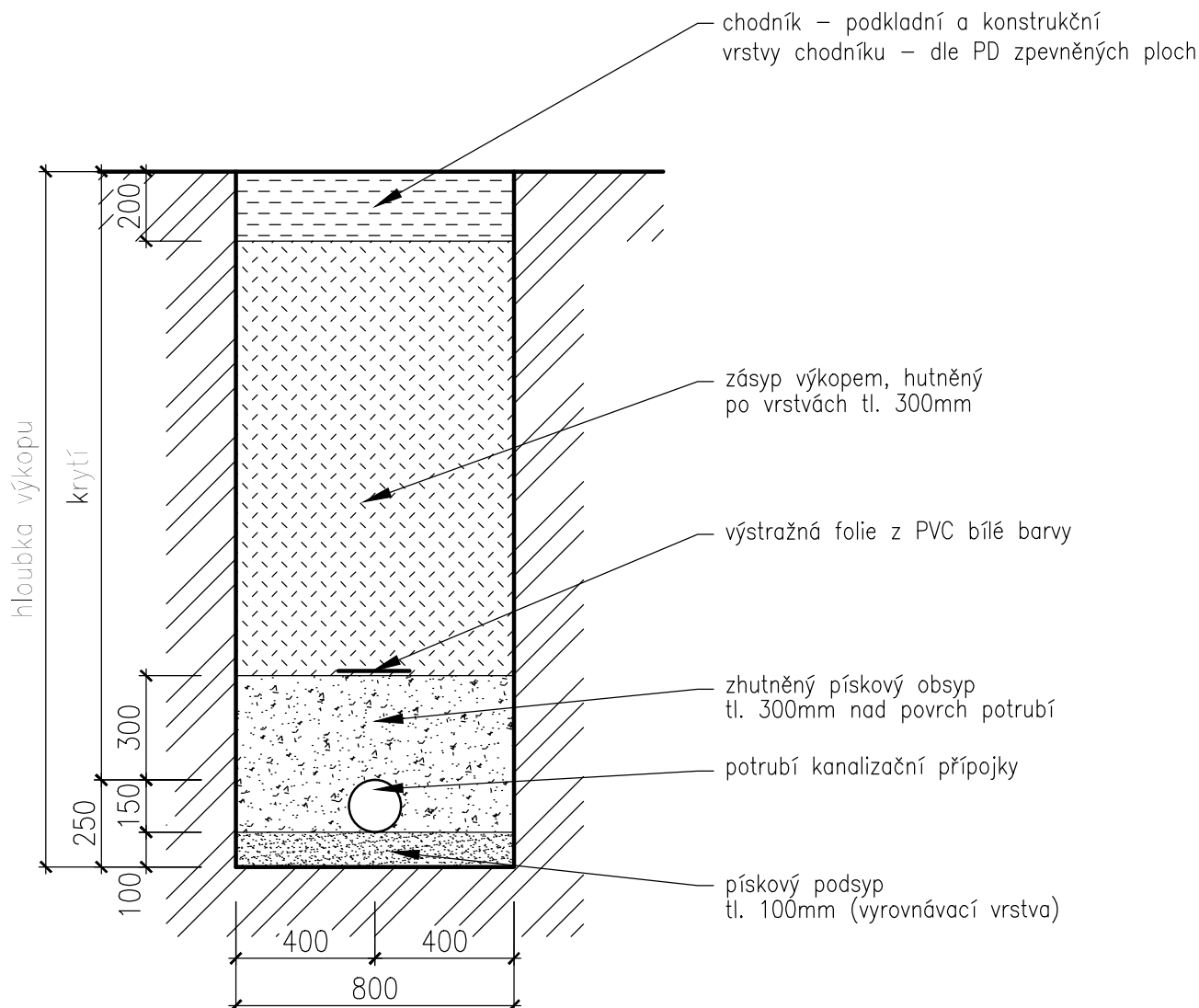
Obsah výkresu:		Ing. LUDĚK MATYÁŠ PROJEKTOVÁ A INŽENÝRSKÁ ČINNOST	
Výkop kanalizační přípojky		Milešovská 250, 683 54 Otovice	
Zodpovědný projektant:	Ing. LUDĚK MATYÁŠ	IČO : 75736691	mobil : +420 608 001 350
Kreslil:	Ing. LUDĚK MATYÁŠ	ČKAIT : 61006257	web: www.enprukaz.cz
		MPO : 61269	e-mail : ludek.matyas@seznam.cz
Stavba:		Měřítko:	1:25
POŽÁRNÍ ZBROJNICE LOVČÍČKY		Datum:	07/2017
SO 06 - PŘÍPOJKA DEŠŤOVÉ KANALIZACE		Formát:	A4
Místo stavby: parc.č. 113 kú LOVČÍČKY		Č. zakázky:	P06017
Stupeň dokumentace: VYDÁNÍ SLOUČENÉHO ÚZEMNÍHO ROZHODNUTÍ A STAVEBNÍHO POVOLENÍ		Číslo výkresu:	03
Investor:			
Obec Lovčičky, IČ: 00291994			
Lovčičky 148, 683 54 Otovice			

VZOROVÝ PODÉLNÝ ŘEZ PŘÍPOJKOU – SCHEMA



Obsah výkresu:		Ing. LUDĚK MATYÁŠ PROJEKTOVÁ A INŽENÝRSKÁ ČINNOST	
Vzorový podélný řez		Milešovská 250, 683 54 Otlice	
Zodpovědný projektant:	Ing. LUDĚK MATYÁŠ	IČO : 75736691	mobil : +420 608 001 350
Kreslil:	Ing. LUDĚK MATYÁŠ	ČKAIT : 61006257	web: www.enprukaz.cz
		MPO : 61269	e-mail : ludek.matyas@seznam.cz
Stavba:		Měřítko:	1:25
POŽÁRNÍ ZBROJNICE LOVČÍČKY		Datum:	07/2017
SO 06 - PŘÍPOJKA DEŠŤOVÉ KANALIZACE		Formát:	A4
Místo stavby: parc.č. 113 kú LOVČÍČKY		Č. zakázky:	P06017
Stupeň dokumentace: VYDÁNÍ SLOUČENÉHO ÚZEMNÍHO ROZHODNUTÍ A STAVEBNÍHO POVOLENÍ		Číslo výkresu:	04
Investor:			
Obec Lovčičky, IČ: 00291994			
Lovčičky 148, 683 54 Otlice			

PŘÍČNÝ ŘEZ



Obsah výkresu:		Ing. LUDĚK MATYÁŠ PROJEKTOVÁ A INŽENÝRSKÁ ČINNOST	
Vzorový příčný řez		Milešovská 250, 683 54 Otovice	
Zodpovědný projektant:	Ing. LUDĚK MATYÁŠ	IČO : 75736691	mobil : +420 608 001 350
Kreslil:	Ing. LUDĚK MATYÁŠ	ČKAIT : 61006257	web: www.enprukaz.cz
MPO : 61269		e-mail : ludek.matyas@seznam.cz	
Stavba:		Měřítko:	1:20
POŽÁRNÍ ZBROJNICE LOVČÍČKY		Datum:	07/2017
SO 06 - PŘÍPOJKA DEŠŤOVÉ KANALIZACE		Formát:	A4
Místo stavby: parc.č. 113 kú LOVČÍČKY		Č. zakázky:	P06017
Stupeň dokumentace: VYDÁNÍ SLOUČENÉHO ÚZEMNÍHO ROZHODNUTÍ A STAVEBNÍHO POVOLENÍ		Číslo výkresu:	05
Investor:			
Obec Lovčičky, IČ: 00291994			
Lovčičky 148, 683 54 Otovice			