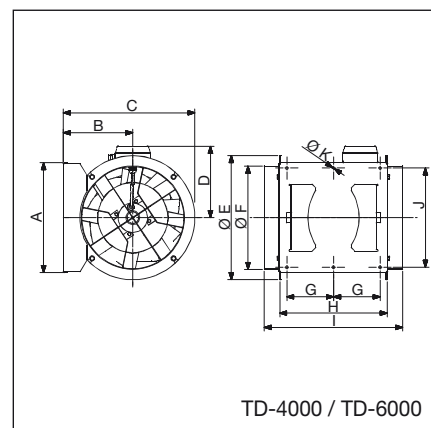
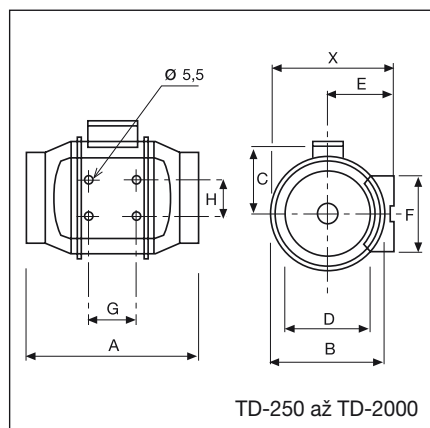
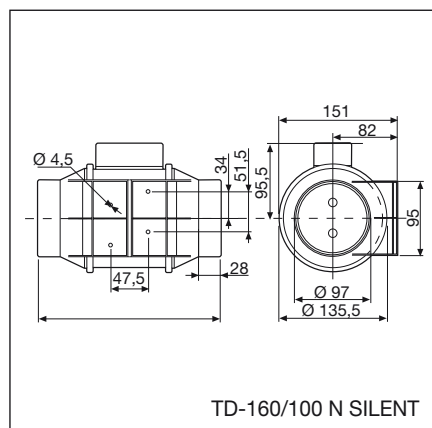


Diagonální ventilátory do kruhového potrubí MIXVENT-TD



Typ	X	A	Ø B	C	Ø D	E	F	G	H
TD-250/100	188	303	176	115	97	100	90	80	60
TD-350/125	188	258	176	115	123	100	90	80	60
TD-500/150	212	295	200	127	147	112	130	80	60
TD-500/160	212	295	200	127	157	112	130	80	60
TD-800/200 N	232,5	302	217	141	198	124	140	100	94
TD-800/200	232,5	302	217	141	198	124	140	100	94
TD-1000/250	291	386	272	192	248	155	168	145	140
TD-1300/250	291	386	272	192	248	155	168	145	140
TD-2000/315	356	450	336	224	312	188	210	182	178

Typ	A	B	C	D	Ø E	Ø F	G	H	I	J	Ø K
TD-4000/355	377	238	451	224	426	354	150	368	474	340	8,5
TD-6000/400	407	249	249	267	487	399	160	425	547	370	8,5

Typ	otáčky [min ⁻¹]	výkon [W]	proud [A]	průtok [m ³ /h]	teplota [°C]	akust. tlak* [dB(A)]	připojení ø [mm]	hmotnost [kg]	regulátor
TD-160/100 N SILENT**	2500	20	0,16	180	-20 až +40	24	100	1,4	REB 1; REV 1.5
	2200	12	0,10	140		21			
TD-250/100**	2200	24	0,11	240	-20 až +40	31	100	2,0	REB 1; REV 1.5
	1850	18	0,10	180		26			
TD-350/125**	2250	30	0,13	360	-20 až +40	33	125	2,0	REB 1; REV 1.5
	1900	22	0,10	280		28			
TD-500/150**	2500	50	0,22	580	-20 až +60	33	150	2,7	REB 1; REV 1.5
	1950	44	0,19	430		29			
TD-500/160**	2500	50	0,22	580	-20 až +60	33	160	2,7	REB 1; REV 1.5
	1950	44	0,19	430		29			
TD-800/200 N	2780	95	0,45	880	-20 až +60	37	200	4,9	REB 1; REV 1.5
	2480	90	0,43	700		33			
TD-800/200**	2500	120	0,50	1100	-20 až +60	39	200	4,9	REB 1; REV 1.5
	2000	100	0,45	800		33			
TD-1000/250	2800	125	0,50	1010	-40 až +60	40	250	9,4	REB 1; REV 1.5
	2610	85	0,35	900		38			
TD-1300/250	2520	180	0,80	1300	-40 až +60	43	250	9,4	REB 1; REV 1.5
	2000	140	0,60	1100		39			
TD-2000/315	2700	255	1,20	2000	-40 až +60	47	315	14,0	REB 2,5; REV 1.5
	2000	160	0,80	1550		42			
TD-4000/355	1400	345	1,53	3800	-40 až +60	44	355	19,0	REB 2,5; REV 3
TD-6000/400	1400	665	2,97	5500	-40 až +60	44	400	26,0	REB 5; REV 5

* akustický tlak vyzářený do okolí je měřen ve vzdálenosti 3 m ve volném poli s připojeným potrubím na straně sání i výtaku

** pro variantu TD-T platí vždy parametry pro vyšší otáčky (horní řádek), dostupné jsou velikosti TD-160 až TD-800. TD-T nelze regulovat.