

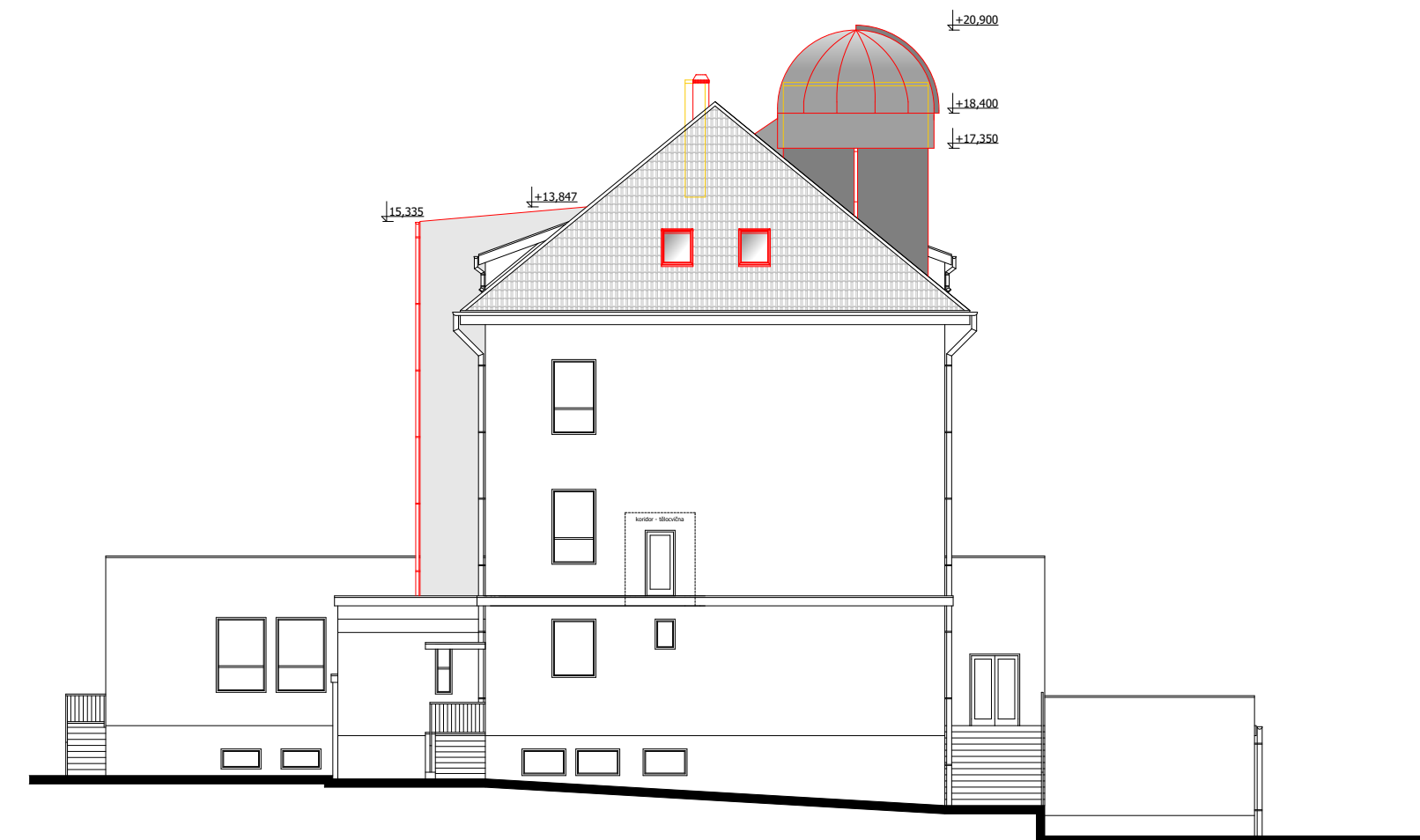
POHLED JIŽNÍ



POHLED VÝCHODNÍ



POHLED SEVERNÍ

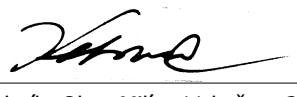


POHLED ZÁPADNÍ

**aspira**

**PROJEKČNÍ ATELIER**  
Nám. Dr. Josefa Theurera 203  
261 01 Příbram II  
telefon: 318-628077  
fax: 318-637070  
e-mail: atelier@aspira.cz

projekty • architektura • stavby

zodp. projektant: Ing. Čestmír Kabátník	vypracoval: Jiří Peterka	paré:
		
stavebník: Obec Milín, 11.května 27, 262 31 Milín		
místo stavby : k.ú. Milín, st. parc. č. 235/1, parc.č. 335/16, 335/22 a 335/35	č.zak.: 033/2016	
stavba: <b>ZÁKLADNÍ ŠKOLA MILÍN - STAVEBNÍ ÚPRAVY</b> <b>"Odborné učebny, bezbarierovost stavby"</b> <b>SO-01: Základní škola</b>	stupeň PD: dokumentace pro provedení stavby	
výkres: D. 1.1.2 - Výkresová část <b>POHLEDY</b>	datum: listopad 2016	
	měřítko <b>1:200</b> číslo výkresu : <b>6</b>	