

SCHÉMA - VNITŘNÍ KANALIZACE

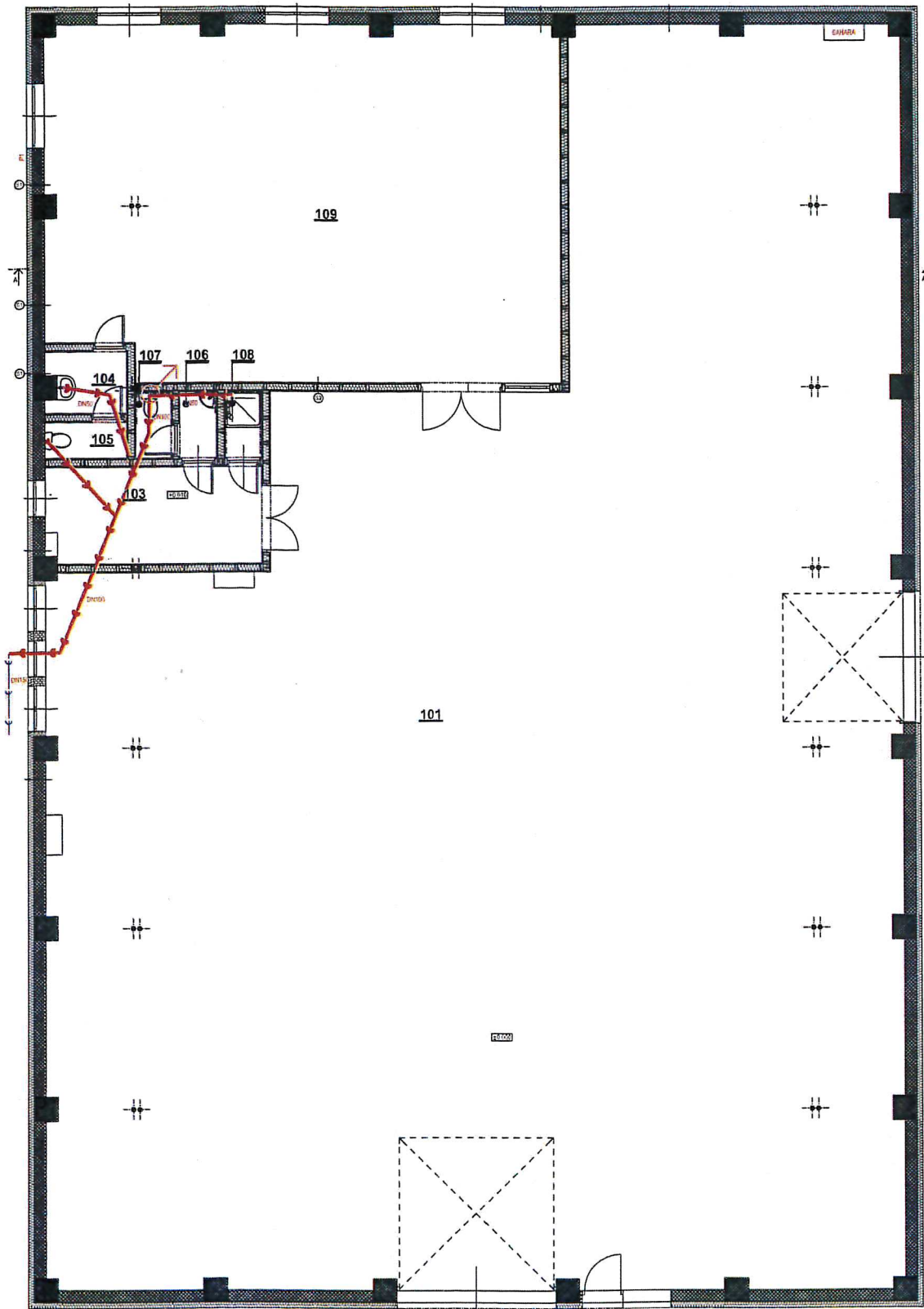
(M 1:150)

LEGENDA MÍSTNOSTÍ

Č.	Název místnosti	Plocha (m2)	Podlahová krytina	Poznámka
101	SKLAD	524,40	DRÁTKOBETON	
103	ŠATNA	12,91	KERAM. DLAŽBA	
104	WC MUŽI	1,82	KERAM. DLAŽBA	KERAM. OBKLAD
105	PŘEDSÍŇ WC	2,91	KERAM. DLAŽBA	KERAM. OBKLAD
106	PŘEDSÍŇ WC	1,49	KERAM. DLAŽBA	KERAM. OBKLAD
107	WC ŽENY	1,49	KERAM. DLAŽBA	KERAM. OBKLAD
108	SPRCHA	1,49	KERAM. DLAŽBA	KERAM. OBKLAD
109	VÝROBNÍ PROSTOR	112,94	DRÁTKOBETON	
		659,45 m²		

LEGENDA KANALIZACE

- VEDENÍ KANALIZACE POD ZÁKLADOVOU DESKOU
- VENKOVNÍ PŘÍPOJKA - KANALIZACE
- ODVĚTRÁNÍ LEŽATÉ KANALIZACE NAD STŘECHU



±0,000 = 215 m.n.m  
Souřadný systém: JTSK  
Výškový systém: BpV

ZODP. PROJEKTANT	KRESLIL			
Ing. Jakub Jindrák, DiS.	Ing. Radka Krylová			
INVESTOR: LUX interiér s.r.o., Okružní 92, 78314 Hlušovice				
STUPĚŇ: Dokumentace pro provádění stavby				
AKCE: <b>Stavební úpravy spojené se změnou v užívání haly, Hlušovice</b>				
K.Ú.: Hlušovice p.č.: 59				
SCHÉMA VNITŘNÍ KANALIZACE				
DATUM: 07/2016		FORMÁT: A3		
		MĚŘÍTKO: 1:1, 1:150		
ČÍSLO VÝKRESU: D.1.4.4		ČÍSLO KOPIE:		