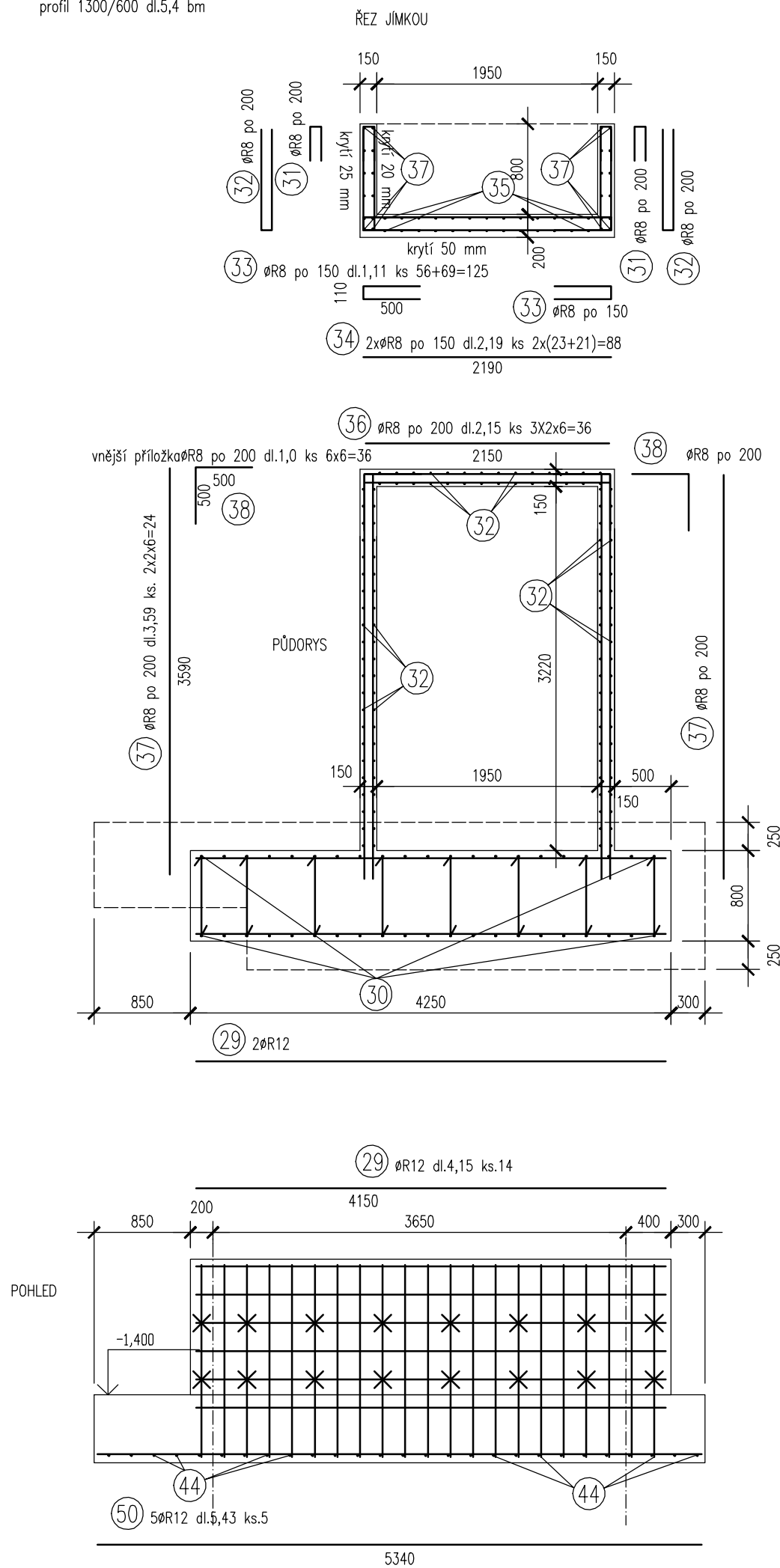
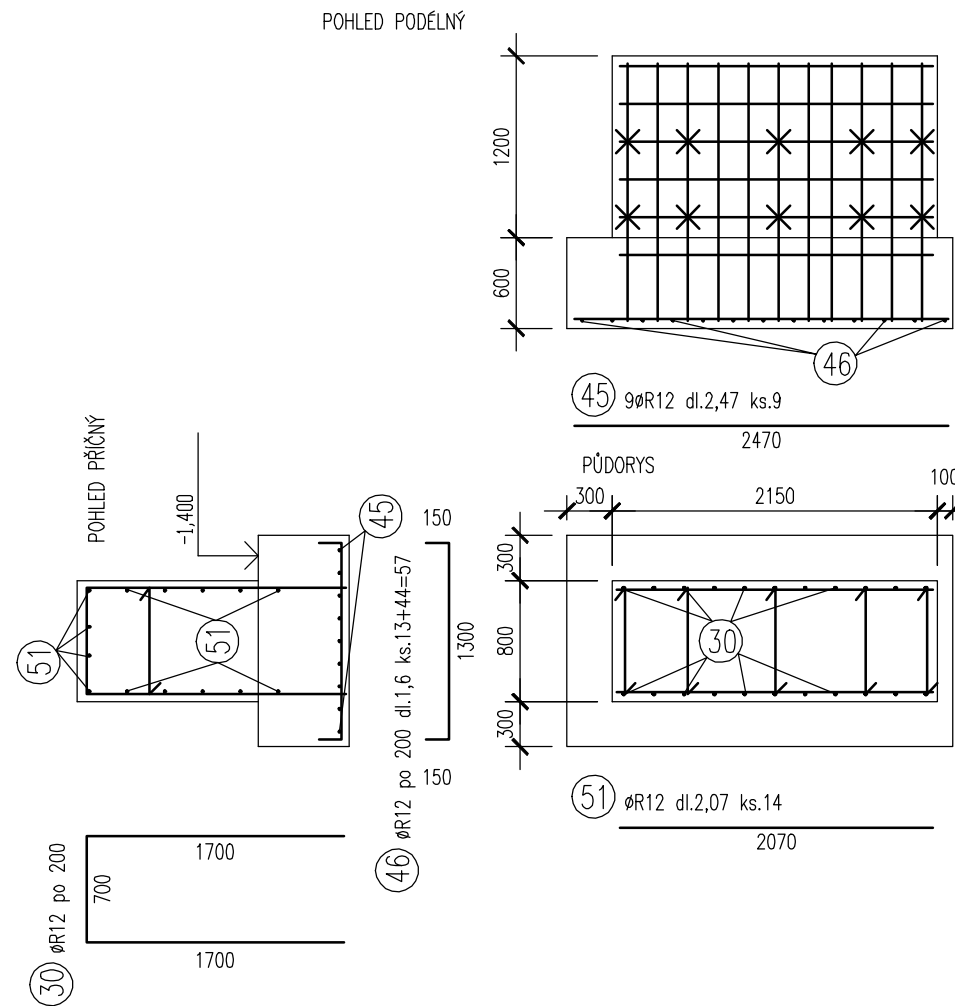


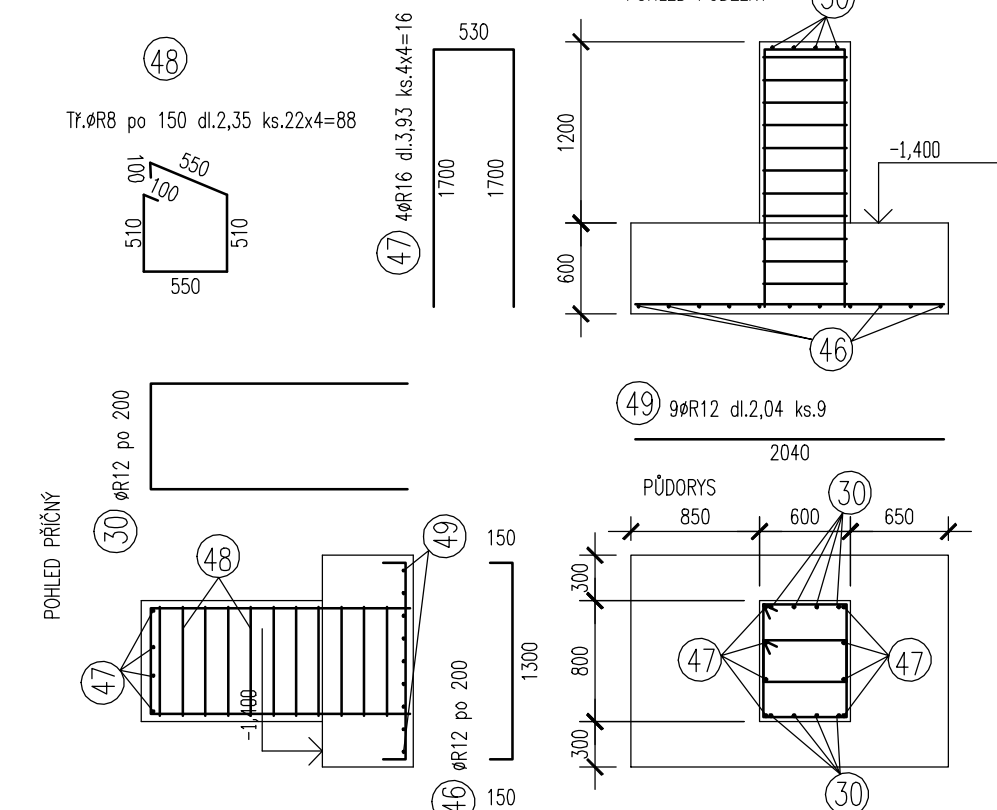
ZÁKLADOVÝ PAS ZP07 S PATICÍ P5 A JÍMKOU DJ02  
profil 1300/600 dl.5,4 km



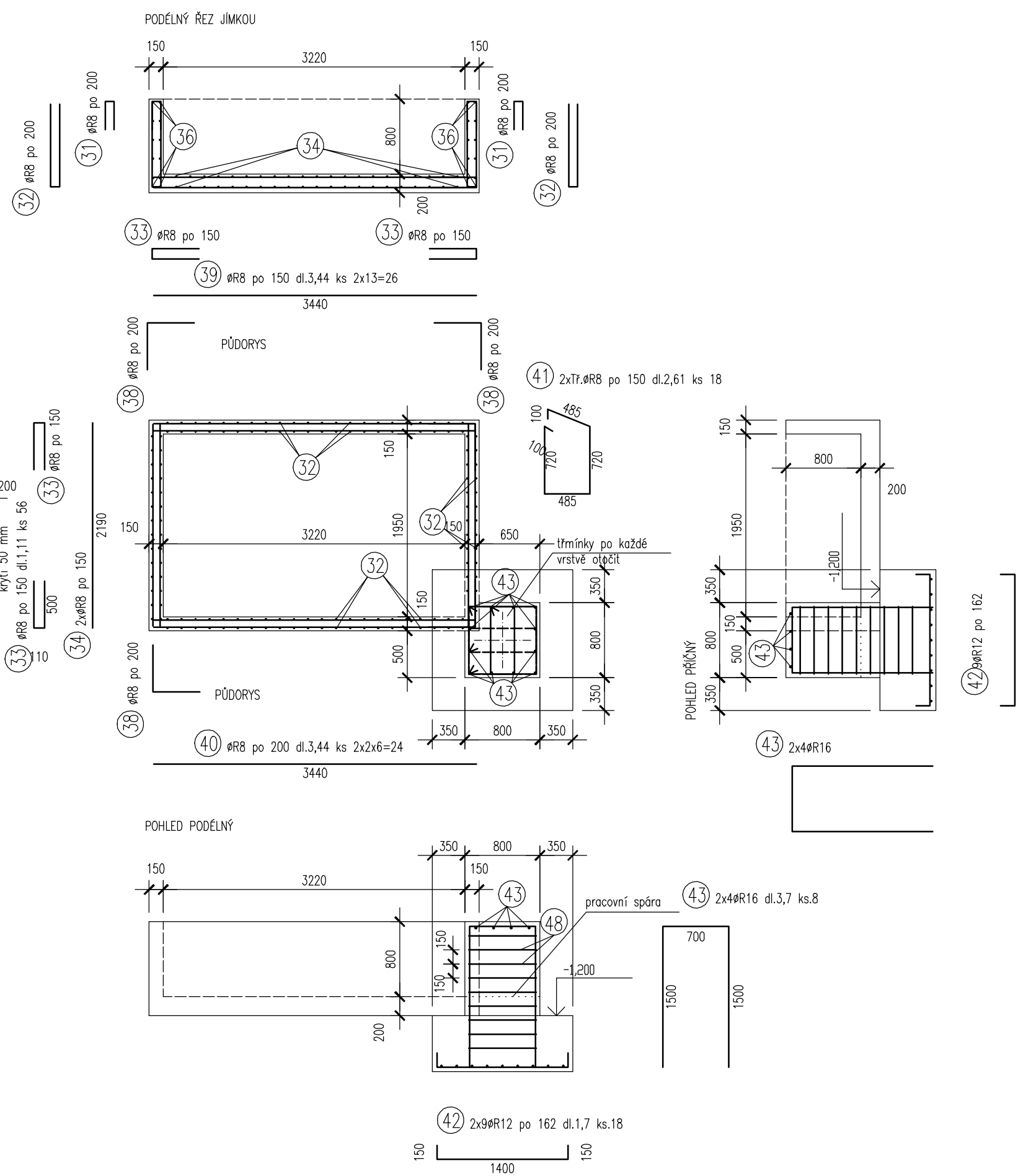
ZÁKLADOVÁ PATKA ZPT01 S PATICÍ P1 ks. 1



ZÁKLADOVÁ PATKA ZPT02 S PATICÍ P4 ks. 4



ZÁKLADOVÁ PATKA ZPT03 S PATICÍ P3 A JÍMKOU DJ01 ks. 1



PŘEHLED POLOŽEK VÝZTUŽE – OCEL 10 505 (R)

28	spina ØR8 dl.0,9 ks.16	30	ØR12 po 200 dl.4,1 ks.36
29	ØR12 dl.4,15 ks.14	31	ØR8 po 200 dl.0,7 ks.94
32	ØR8 po 200 dl.1,86 ks.94	33	ØR8 po 150 dl.1,11 ks.125
34	2xØR8 po 150 dl.2,19 ks. 88	35	ØR8 po 150 dl.3,59 ks. 26
36	ØR8 po 200 dl.2,15 ks. 36	37	ØR8 po 200 dl.3,59 ks. 24
38	ØR8 po 200 dl.3,44 ks. 24	39	ØR8 po 150 dl.3,44 ks. 26
40	ØR8 po 200 dl.3,44 ks. 24	41	2x17.ØR8 po 150 dl.2,61 ks. 18
42	2xØR12 po 162 dl.1,7 ks.18	43	2x4ØR16 dl.3,7 ks.8
44	ØR12 po 200 dl.1,47 ks.27	45	ØR12 dl.2,47 ks.9
46	ØR12 po 200 DL.1,6 KS.57	47	ØR16 dl.3,93 ks. 16
48	17.ØR8 po 150 dl.2,35 ks. 88	49	9ØR12 dl.2,04 ks.9
50	5ØR12 dl.5,43 ks.5	51	ØR12 dl.2,07 ks.14

VÝKAZ BETONÁŘSKÉ OCELI patky

Pol. č.	Profil [mm]	Délka [m]	Počet [ks]	Celková délka [m]			
				R8	R12	R16	R20
28	R8	0,90	16	14,4			
29	R12	4,15	14		58,1		
30	R12	4,10	36		147,6		
31	R8	0,70	94	65,8			
32	R8	1,86	94	174,8			
33	R8	1,11	125	138,8			
34	R8	2,19	88	192,7			
35	R8	3,56	26	92,6			
36	R8	2,15	36	77,4			
37	R8	3,59	24	86,2			
38	R8	1,00	36	36,0			
39	R8	3,44	26	89,4			
40	R8	3,44	24	82,6			
41	R8	2,61	18	47,0			
42	R12	1,70	18		30,6		
43	R16	3,70	8			29,6	
44	R12	1,47	27		39,7		
45	R12	2,47	9		22,2		
46	R12	1,60	57		91,2		
47	R16	3,93	16			62,9	
48	R8	2,36	88	207,7			
49	R12	2,04	9		18,4		
50	R12	5,43	5		27,2		
51	R12	2,07	14		29,0		
52							
53							
54							
Celková délka profilu [m]				1 305,3	463,9	92,5	0,0
Jednotková hmotnost [kg/m]				0,395	0,888	1,578	2,466
Celková hmotnost profilu [kg]				515,6	412,0	145,9	0,0
Celková hmotnost oceli [kg]				1 073,5			

konstr. ocel :		beton : C 20/25 XA1		výztuž : 10 505 (R)	
ved. proj.: Ing. arch. Lukáš Smetana		proj.: Ing.A.Procházka		Ing.A.Procházka IČO 40666956 Nad Palátovu 3,Praha 5 tel.domá 257 222 512 atel.:Dolní 14,Praha 4 tel/fax: 261 213 239 mobil: 605 266 333 e-mail: alespro@volny.cz	
část : statika					
stupeň : prováděcí dokumentace					
investor : CAP Central s.r.o., U Hádovky 11, Praha 4					
zadává : Atelier A111 architekti s.r.o., Přístavní 31, Praha 7					
MÚ / OÚ :				datum : prosinec 2015	
akce : Přístavba a stavební úpravy haly, truhlářská provozovna Central v Pacově					
výkres : ZP7; ZPT1 – 3; P 1, 3, 4, 5; DJ 01, 02 VÝKRES VÝZTUŽE				měřítko 1:50	formát A1
					č.v. S 03