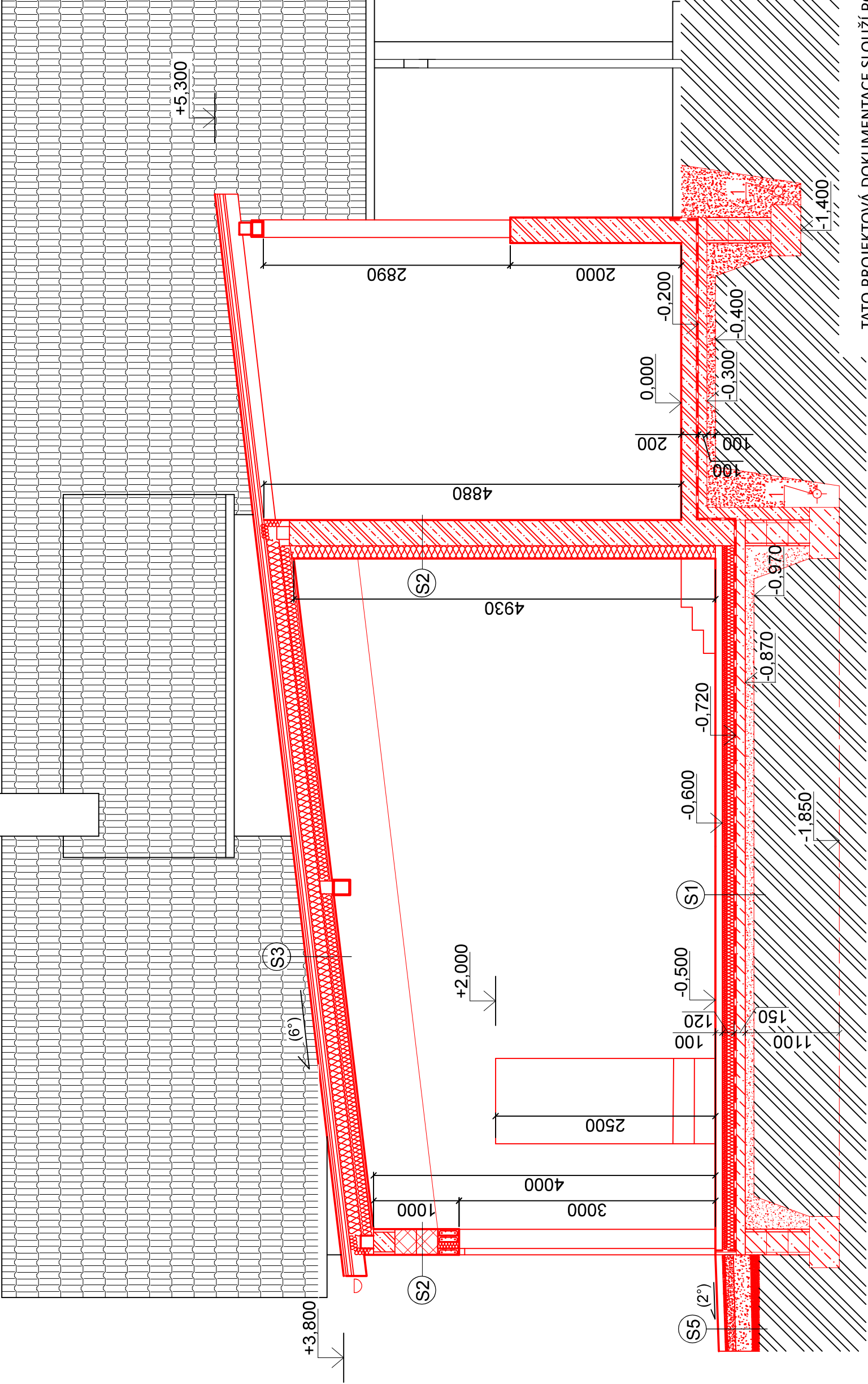


ŘEZ C-C'



LEGENDA HMOT

- ŽELEZOBETONOVÉ KONSTRUKCE
- ŠTĚRKOVÝ PODSYP
- BETONOVÉ KONSTRUKCE
- STÁVAJÍCÍ ZEMINA
- NOSNÉ KERAMICKÉ ZDIVO tl.300mm
- BOURANÉ KONTRUKCE

TATO PROJEKTOVÁ DOKUMENTACE SLOUŽÍ POUZE PRO ÚČELY STAVEBNÍHO POVOLENÍ, NEJEDNÁ SE O REALIZAČNÍ PROJEKTOVOU DOKUMENTACI.

AKCE:	Přístavba kotelny a administrativní části Pila Hrachovec		MÍSTO: Hrachovec [647624]
GENERÁLNÍ PROJEKTANT:	Nikola Sovák	č. parcel	1110/9 a 1110/38
AUTORIZOVAL:	Ing. Michal Podešva	STUPĚŇ:	dokumentace pro DUR + DSP
INVESTOR:	Pila Hrachovec s.r.o., Hrachovec 281, 75701 Valašské Meziříčí	VARIANTA:	-
KONTROLOVAL:	Ing. Michal Podešva	DATUM:	6/2023
VÝPRACOVAL:	Nikola Sovák	FORMÁT:	A3
OBJEKT:	PŘÍSTAVBA KOTELNY A ADMINISTRATIVNÍHO OBJEKTU		
ČÁST:	D.1.1 Architektonicko-stavební řešení		
VÝKRES:	ŘEZ C-C'		
			ČÍS. VÝKR.: D.1.1-05

VÝPIS SKLADEB

- S1

beton hlazený 100mm

polystyren tl. 120mm

hydroizolace

betonová deska tl. 150mm

kamenivo tl. 100mm

silikátová omítka

stěrka s armovací tkaninou 5mm

keramické zdivo tl. 300mm

vnitřní VC omítka tl. 10mm

malba interiérová
- S2

silikátová omítka

stěrka s armovací tkaninou 5mm

keramické zdivo tl. 300mm

vnitřní VC omítka tl. 10mm

malba interiérová
- S3

plechová krytina

plný záklop z prken

kontralatě

difuzní folie

plný záklop z prken

tepelná izolace mezi krokve vata 150mm

tepelná izolace vata 100mm

SDK podhled
- S4

ŽB stěna tl. 300mm

lepidlo

tepelná izolace 150mm

stěrka s armovací tkaninou 5mm

štuková omítka

malba interiérová
- S5

malba interiérová

vnitřní VC omítka tl. 10mm

keramické zdivo tl. 300mm

lepidlo

tepelná izolace 150mm

stěrka s armovací tkaninou 5mm

štuková omítka

malba interiérová
- S6

silikátová omítka

stěrka s armovací tkaninou 5mm

tepelná izolace 180mm

dřevovláknitá deska tl. 18mm

stěrka s armovací tkaninou 5mm

štuková omítka

malba interiérová
- S7

asfaltobeton 100mm

drccenné kamenivo(frakce 16-32mm) tl.200mm

drccenné kamenivo(frakce 32-63mm) tl.150mm

rostlý terén